

LE PÈLERIN A TRAVERS LES ÂGES

Exposition historique et archéologique

*Présentée à la Maison de la Baie de Vains
pour son inauguration d'avril à octobre 2009*

Elle est composée de sept panneaux thématiques, offrant une iconographie largement renouvelée.

L'histoire du pèlerinage au cours des siècles, des origines à nos jours, est évoquée avec notamment une évocation des pèlerinages royaux et des pèlerinages d'enfants – appelés aussi pastoureaux – au Moyen Âge, ou du rôle des confréries.

Un dernier panneau présente les extraordinaires découvertes de moules d'enseignes de pèlerins, pour la fabrication de ces broches vendues en souvenir aux miquelots (XIV^e-XV^e siècles).



Les motivations pour partir en pèlerinage au Mont-Saint-Michel étaient nombreuses : prier l'archange saint Michel, chef de la milice céleste, vénérer ses reliques, obtenir une faveur, demander le salut de son âme ou faire pénitence. Pour se rendre au sanctuaire normand, les pèlerins ou miquelots, empruntaient les chemins montais.

Le chemin montais partant de Caen aboutissait à Saint-Léonard de Vains, où cette exposition a été inaugurée en mai 2009 à l'occasion des 1 300 ans d'histoire du Mont-Saint-Michel.

Sa circulation sur les chemins de saint Michel a été confiée à l'Association.

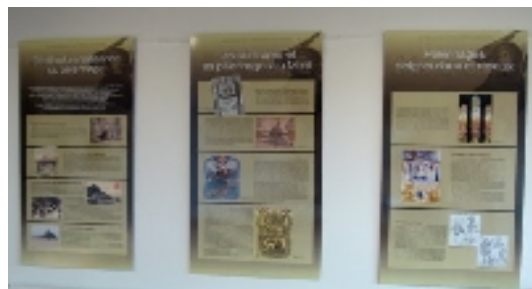
Elle est le fruit de la collaboration entre la Maison de la Baie – Relais de Vains, l'INRAP (Institut National de Recherches Archéologiques Préventives), le Conseil général de la Manche et l'Association « Les Chemins de saint Michel ».

Caractéristiques de l'exposition itinérante

7 panneaux

Format 80 cm x 150 cm

- « Le pèlerin à travers les âges »
- « Les origines du centre de pèlerinage »
- « Le développement du centre de pèlerinage »
- « Le déclin et renaissance du pèlerinage »
- « Les pèlerinages seigneuriaux et royaux »
- « Les confréries et les pèlerinages au Mont »
- « Les découvertes archéologiques récentes au Mont-Saint-Michel »



Système d'accroches collé derrière les panneaux

Conditionnement dans du papier bulle

Textes et légendes en français



En option :

3 figures de pèlerins

hauteur : 170 cm



Valeur à neuf de remplacement : 2 700 €

A la charge de la structure d'accueil

- L'impression des divers documents de communication et du livret de visite.
- Le coût de transport de l'exposition
- Le coût de l'assurance de l'exposition
- Les structures d'accroche des différents panneaux au sein du lieu d'exposition
- Le montage et le démontage de l'exposition